

Un vrai réseau régional

Avec la ligne CEVA, nous construisons l'ossature de notre futur réseau de transport régional. Cette liaison ferroviaire sera la colonne vertébrale d'un système de transports étudié dans le cadre d'une Charte pour le développement des transports publics régionaux signée par de nombreux partenaires suisses et français, dont la Région Rhône-Alpes. Cette initiative transfrontalière est née d'une volonté commune d'améliorer les conditions de déplacement dans notre région. CEVA est donc véritablement une connexion d'envergure internationale qui permet de relier non seulement des quartiers, des villes, des cantons, mais aussi deux pays.

Robert Cramer

Conseiller d'Etat responsable du DIAE

Le financement français en bonne voie

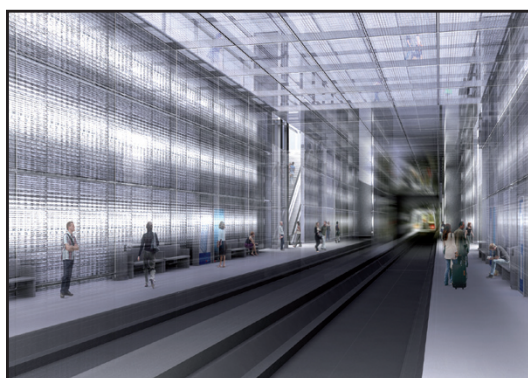
Une délégation de parlementaires hauts-savoyards vient d'apprendre du Ministère des transports à Paris que «l'Etat ne s'opposerait pas au passage en souterrain de la ligne CEVA entre la frontière suisse et la gare d'Annemasse». C'est un point extrêmement important, puisque certains sceptiques professionnels avaient évoqué l'hypothèse d'une voie en surface sur territoire français. Concrètement, le tronçon de 1,8 km en double voie enterrée devrait coûter quelque 90 millions d'euros, dont 15 financés par Paris, une vingtaine par la Région et le reste par le département et les communes.

CEVA : le train que Genève ne peut pas manquer !

La liaison ferroviaire Cornavin/Eaux-Vives/Annemasse (CEVA) a recueilli – fait historique inédit – l'appui de toutes les forces politiques, économiques, syndicales et sociales de Genève, ainsi qu'un soutien enthousiaste en France voisine et dans de nombreux cantons suisses. Comment la concrétisation d'un projet datant du XIXe siècle, objet d'une convention en 1912 et réactivé formellement en 2000, peut-il créer une telle unanimité? Pour une raison très simple: notre région – dans un rayon de 40 km autour du centre de Genève – comptera vers 2020 1,1 million d'habitants, voire davantage. Les déplacements de cette population devraient croître d'ici là de 40% à 50%. Genève et les autres agglomérations du bassin franco-valdo-genevois étouffent déjà sous la chape des embouteillages quotidiens, tandis que les trajets entre domicile et travail ont eux aussi tendance à augmenter. Genève dispose d'une solution à ce problème: établir enfin le réseau régional ferroviaire (RER) qui est à portée de main. Les travaux viennent de commencer.



Aujourd'hui «terminus ferroviaire» entre Jura et Salève, Genève doit simplement relier, par 4,8 kilomètres de voies ferrées, les voies existantes, à savoir Cornavin/La Praille et Eaux-Vives/Annemasse. Bien entendu, divers aménagements seront nécessaires sur l'ensemble du parcours, des gares seront construites (conçues par l'architecte Jean Nouvel, qui a notamment signé le célèbre Palais des Congrès de Lucerne), des quartiers entiers seront revalorisés (La Praille, gare des Eaux-Vives, Chêne-Bourg, Gare d'Annemasse, etc.) et – last but not least – la desserte de toute la région par la connexion efficace des réseaux suisse et français. CEVA représente donc la solution idéale aux problèmes de transports urbains, de déplacements régionaux et de liaisons interrégionales.



Des gares «griffées» Jean Nouvel.

Le présent document, réalisé sous l'égide du Comité Pro-RER Genève Région, avec notamment l'appui de Naef & Cie SA, a été conçu comme un supplément détachable, qui vous permettra de conserver les données clés de cette extraordinaire initiative qui dotera Genève de l'infrastructure nécessaire au développement harmonieux de toute sa région. ■